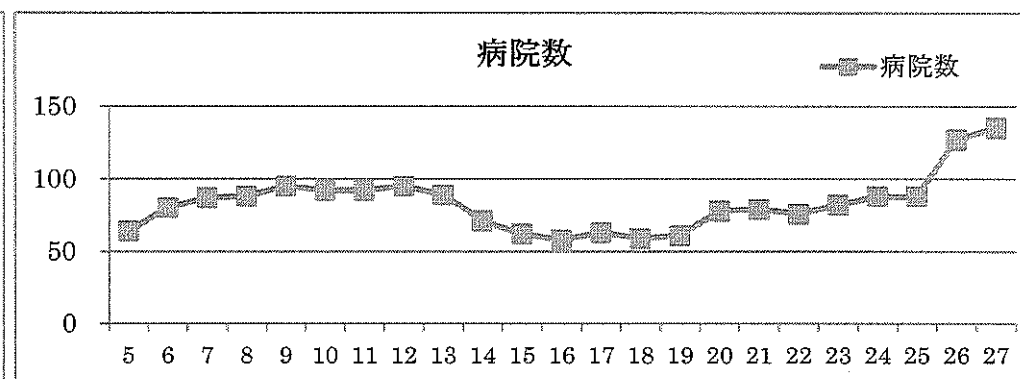
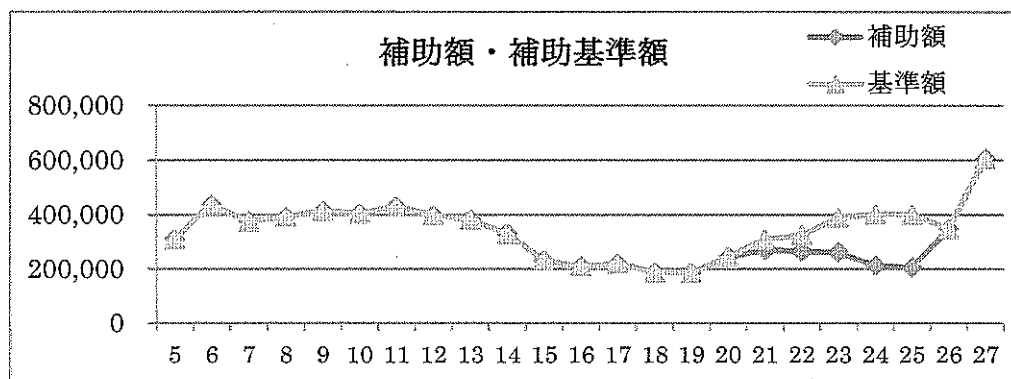


④大阪府病院内保育所運営費補助金の年度別交付状況〔単位：千円〕

年度	5	6	7	8	9	10	11	12	13	14	15	16
病院数	64	80	87	88	95	92	92	95	89	71	62	58
補助額	308,777	437,200	374,030	392,096	414,707	404,577	431,011	396,800	380,960	329,757	231,726	210,004

年度	17	18	19	20	21	22	23	24	25	26	27
病院数	63	59	61	78	79	76	82	88	88	127	135
補助額	220,869	188,884	186,076	244,765	270,301	265,148	261,038	211,856	204,934	348,066	605,244
(基準額)					(309,694)	(324,539)	(387,930)	(401,547)	(400,184)		
(交付率)					(0.8728)	(0.8170)	(0.6729)	(0.5276)	(0.5121)		



〔変遷等〕

平成18年度 三位一体改革により、公的施設（日赤、済生会）は補助対象外

平成20年度 緊急一時保育加算が新たに設けられる

平成21年度 府財政難のため、予算枠内での執行（シーリング率設定）

平成22年度 児童保育加算が新たに設けられる

平成23年度 休日保育加算が新たに設けられる

保育料収入相当額算出方法の変更（所得階層区分別標準保育料から定額の24,000円へ）

平成26年度 基金事業において補助対象を拡充

・近隣の医療従事者の児童受入体制を整備している場合に限り、加算額を交付する。

・平成27年1月から公立・公的施設（日赤・済生会）を対象に追加。ただし、基本額は交付しない。