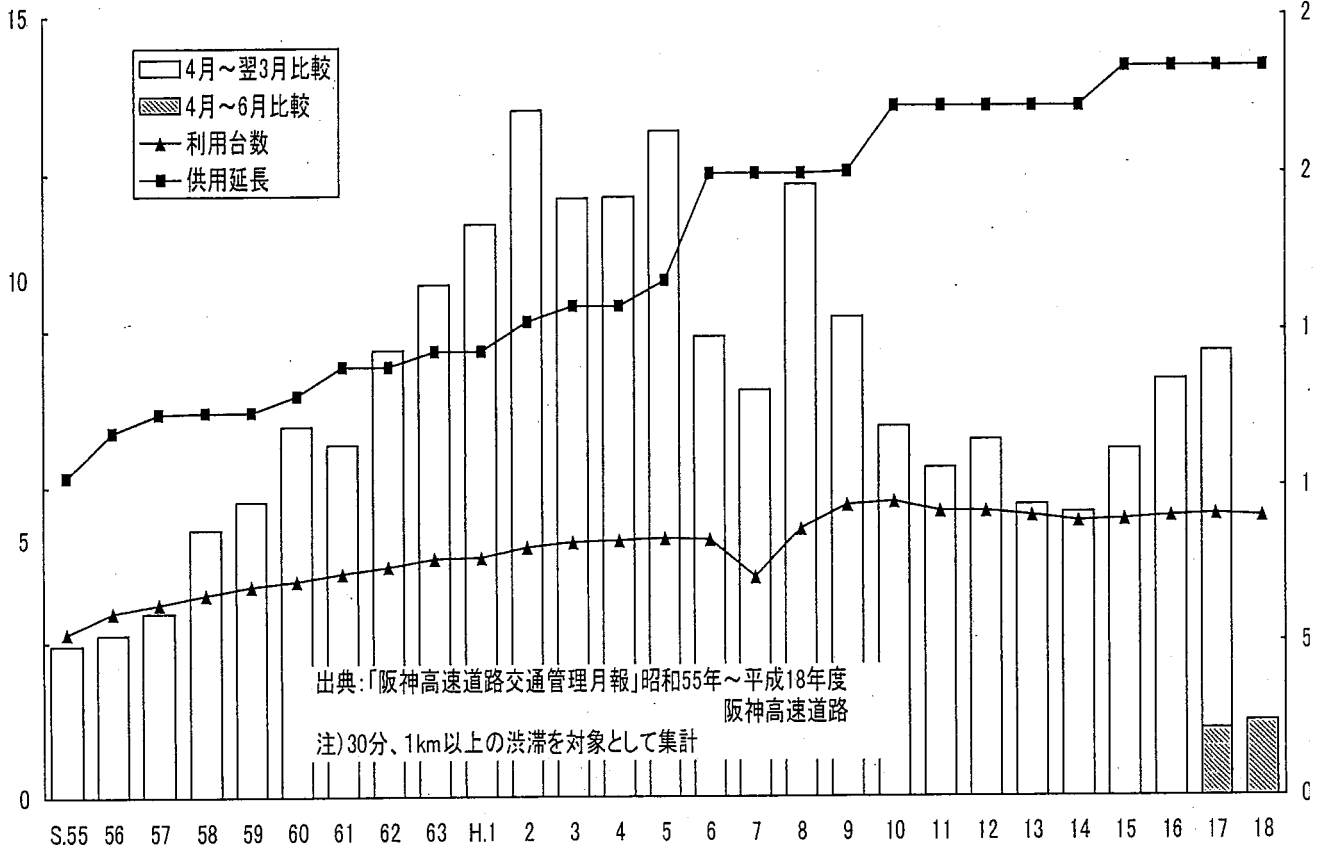


# 阪神高速道路の渋滞状況

年間渋滞量  
(万km・時)

供用延長(km)  
利用台数(万台/日)



出典:「阪神高速道路交通管理月報」昭和55年～平成18年度  
阪神高速道路  
注)30分、1km以上の渋滞を対象として集計

	昭和年度										平成年度																
	55	56	57	58	59	60	61	62	63	H.1	2	3	4	5	6	7	8	9	10	11	12	13	14	15	16	17	18
供用延長(km)	103.3	117.6	123.6	124.1	124.1	129.3	138.5	138.5	143.5	143.5	152.8	157.9	157.9	165.9	200.0	200.0	200.0	200.6	221.2	221.2	221.2	221.2	221.2	233.8	233.8	233.8	233.8
利用台数(万台/日)	53.0	59.6	62.4	65.4	68.0	69.7	72.0	74.3	76.9	77.2	80.6	82.1	82.8	83.4	83.0	70.9	86.4	94.0	95.2	92.0	92.0	90.6	88.9	89.4	90.5	91.1	90.3
渋滞量(100km・時/年)	294	315	356	517	571	717	682	863	989	1104	1321	1153	1156	1281	883	786	1179	926	756	635	689	565	549	672	805	859	145
対前年度比		1.07	1.13	1.45	1.10	1.26	0.95	1.27	1.15	1.12	1.20	0.87	1.00	1.11	0.69	0.89	1.50	0.79	0.82	0.84	1.09	0.82	0.97	1.22	1.20	1.07	1.11

6月	9月	3月	12月	8月	11月	3月	3月	4月	7月	9月	2月	8月	11月	5月	11月	7月	12月	7月	9月	4月	12月	4月	4月	6月	4月	8月	10月		
大阪西宮線供用	須磨合同料金徴収所供用	須磨合同料金徴収所供用	須磨合同料金徴収所供用	北神戸線(伊川谷JCT、前開)供用	北神戸線(前開、布施畑西)供用	東大阪(長田、東大阪JCT)供用	東大阪線(東大阪JCT、水走)供用	北神戸線(東大阪JCT、水走)供用	北神戸線(東大阪JCT、水走)供用	北神戸線(東大阪JCT、水走)供用	北神戸線(東大阪JCT、水走)供用	北神戸線(東大阪JCT、水走)供用	北神戸線(東大阪JCT、水走)供用	北神戸線(東大阪JCT、水走)供用	北神戸線(東大阪JCT、水走)供用	北神戸線(東大阪JCT、水走)供用	北神戸線(東大阪JCT、水走)供用	北神戸線(東大阪JCT、水走)供用	北神戸線(東大阪JCT、水走)供用	北神戸線(東大阪JCT、水走)供用	北神戸線(東大阪JCT、水走)供用	北神戸線(東大阪JCT、水走)供用	北神戸線(東大阪JCT、水走)供用	北神戸線(東大阪JCT、水走)供用	北神戸線(東大阪JCT、水走)供用	北神戸線(東大阪JCT、水走)供用	北神戸線(東大阪JCT、水走)供用	北神戸線(東大阪JCT、水走)供用	北神戸線(東大阪JCT、水走)供用

※30分以上、1km以上の渋滞を対象として集計